

Step TRUTNOV a.s.
tel.: +420 499 407 407

TYP: **SP-POZ10**

KONSTRUKČNÍ STANDART: **EN 13445**

ROK VÝROBY/VÝROBNÍ ČÍSLO: **2018 / 22391-392**

MAX. DOVOLENÝ TLAK PS: **10,0** bar

MAX. DOVOLENÁ TEPLOTA T_{Smax}/T_{Smin} : **95 / 0** °C

ZKUŠEBNÍ TLAK PT: **23,0** bar

Po: **-** bar

OBJEM V: **900** L

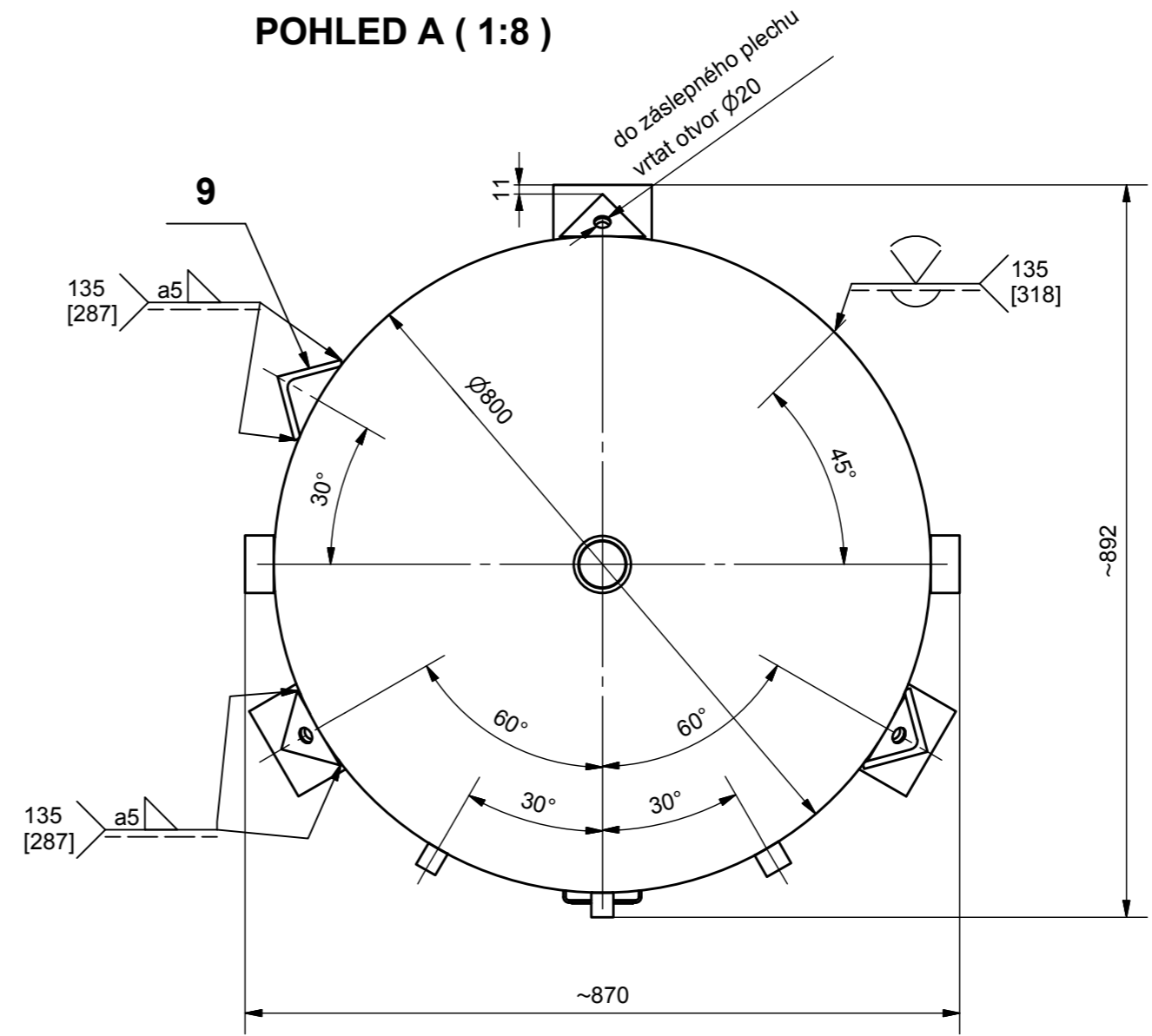
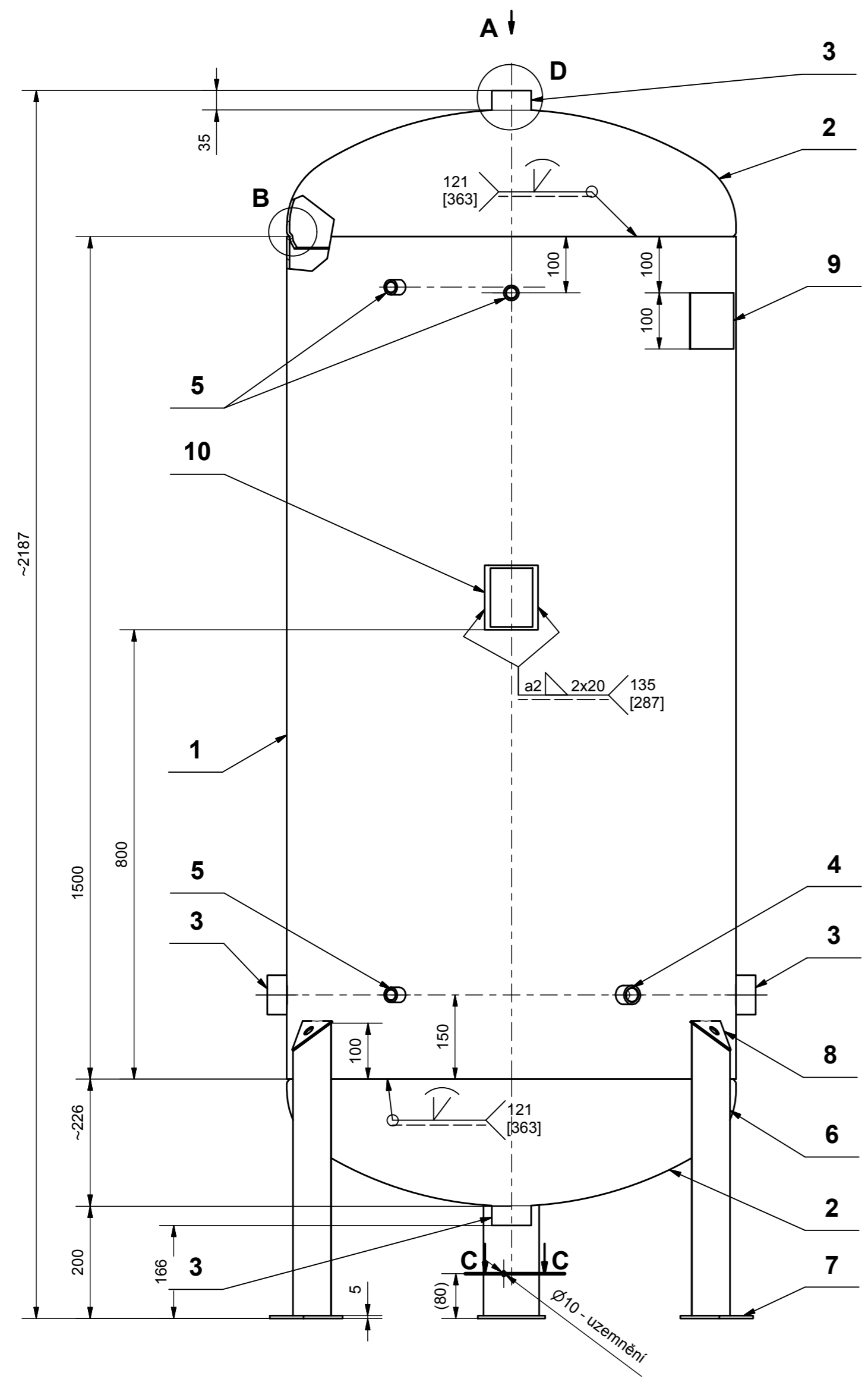
HMOTNOST BEZ NAPĚNÉ: **225** kg

SKUPINA TEKUTINY: **2**

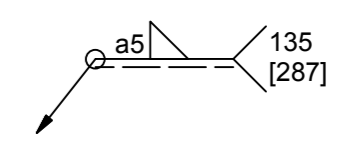
DATUM 1. TLAKOVÉ ZKOUŠKY: **-**

CE **1221**

TECHNICKÉ ÚDAJE	
Médium	voda, vzduch
Skupina tekutiny	2
Předpisy	PED 2014/68/EU
- konstrukční standard	EN 13445
Modul posuzování shody dle PED 2014/68/EU	H1
Kategorie nádob dle PED 2014/68/EU	IV.
Kategorie nádob dle ČSN 69 0010	-
Zkušební skupina nádob dle EN 13445	4
Max.rozkmít pracovního přetlaku (Δp)	10bar
Max.dovolený počet cyklů zatížení	500



NEOZNAČENÉ SVARY PLÁŠŤ/DNO (POZ.1,2)
- NAVARKY (POZ.3,4,5)



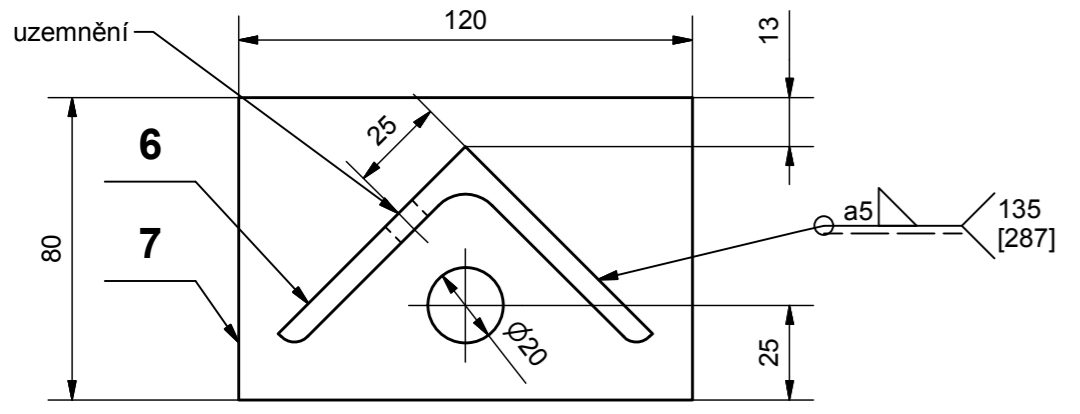
POVRCHOVÁ ÚPRAVA: ŽÁROVÉ ZINKOVÁNÍ

ZÁDRŽNÉ BODY VÝROBY :

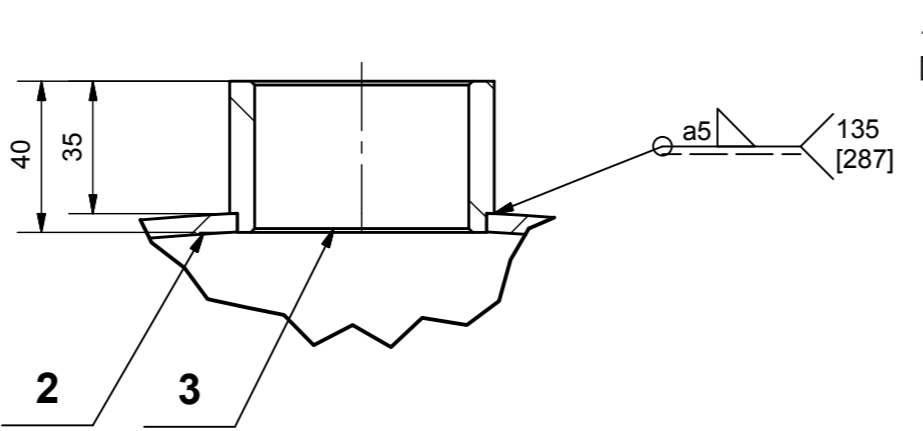
OPRACOVÁNÍ VŠECH SVAROVÝCH PLOCH $\frac{25}{\surd}$
KONTROLA SVARŮ VIZUELNÍ
HODNOCENÍ VAD DLE EN ISO 5817/C
SVARIT: 141 - OK Tigrod 12.60 / Arcal 1
135 - OK Autrod 12.51 / Arcal 24
121 - OK Autrod 12.20 / OK Flux 10.71

ČSN EN ISO 13920-C

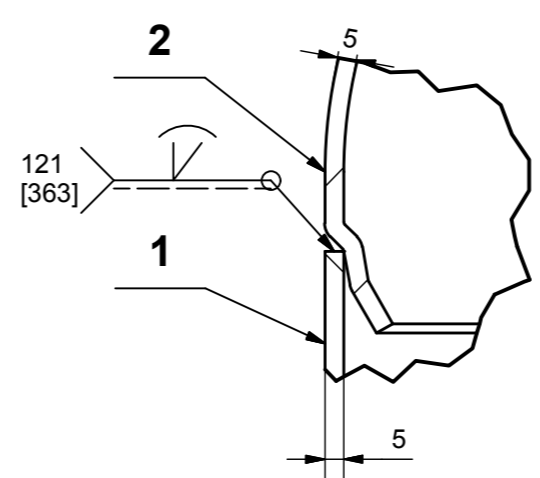
ŘEZ C-C (1:2)



DETAIL D (1:2)



DETAIL B (1:2)



KS	Název - rozměr	Polotovár	Materiál	Poznámka	Hm.(kg)	Výkres	Poz
1	Štítek				0,32	S0103-68	10
2	L 80x80x8-100	DIN 1028-1	S235JR		0,96		9
3	Pl.3x73,20x103,52	EN 10025	S355J2+N		0,08		8
3	Pl.5x80x120	EN 10025	S355J2+N		0,36		7
3	L70x70x6 - 523	DIN 1028-1	S235JR		3,34		6
3	Návarek G 1/2"		P265GH		0,08	Step 0012-029	5
1	Návarek G 3/4"		P265GH		0,11	Step 0012-030	4
4	Návarek G2"		P265GH		0,40	Step 0012-027	3
2	Dno Ø800x5 s pertlem	DIN 28013	P265GH		31,47		2
1	Pl.5x1500,00x2493,70	EN 10028-2	P265GH	Ø800x5	146,93		1
<p>Č.ZAKÁZKY 17294 DATUM 3.1.2018 ZMĚNA INDEX DATUM PODPIS</p> <p>VÝPOČET Sant'Ambr FU POZ10 HMOTNOST 225 kg</p> <p>KRESLIL Řehák MĚŘITKO 1:8</p> <p>SCHVÁLIL Ing. Fultner TYP SP-POZ10</p> <p>Název Nádrž pozinkovaná 900L Č. výk. SP-POZ10</p>							