

# Šachta Basic 400

## Vlastnosti

### Technická data

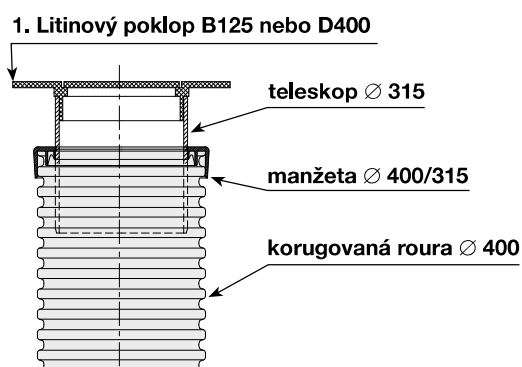
- ⊙ Neprůlezná kanalizační šachta
- ⊙ Vnější  $\varnothing$  roury 400 mm
- ⊙ Barva černá (PP)
- ⊙ Možné připojit kanalizační potrubí KG DN/OD 110–200
- ⊙ Kruhová tuhost šachtové roury  $2 < SN < 4 \text{ kN/m}^2$
- ⊙ Možnost zhotovení dodatečného napojení nad šachtovým dnem pomocí spojky IN-SITU  $\varnothing 110, 160 \text{ mm}$
- ⊙ Šachtová dna se zabudovaným sklonem dna 1,5 %
- ⊙ 2 typy šachtových den:
  - Typ I – přímý tok
  - Typ II – pravý i levý přítok
- ⊙ Boční přítoky jsou pod úhlem 45°
- ⊙ Regulace výšky kanalizačních šachet řezáním korugované roury
- ⊙ Možnost použití v případě vysoké hladiny spodní vody
- ⊙ Zaručená těsnost spojení komponentů kanalizační šachty 0,5 bar
- ⊙ Třída zatížení poklopů dle ČSN EN 124 (A15–D400)



## Uložení poklopů šachty Basic 400

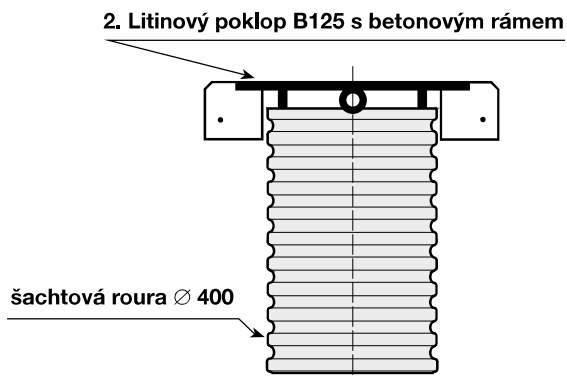
### 1. Litinový poklop B125 nebo D400 na vozovce pro těžkou dopravu

Tento systém je určen pro terény s těžkým provozem – asfalt, apod. Poklop se používá spolu s teleskopickou rourou Wavin, která je zasunuta ve vlnité šachtové rouře.



### 2. Litinový poklop B125 s betonovým rámem

Poklop je možné použít pro terény s lehkou dopravou.



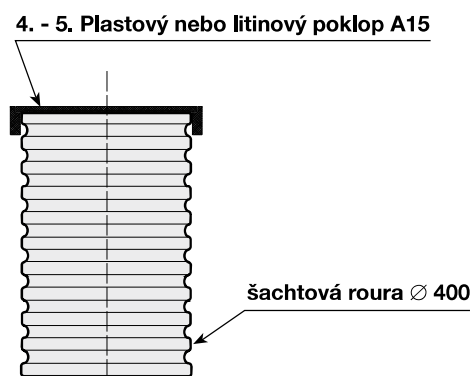
### 3. Betonový chodníkový poklop B125 na 3 t

Chodníkový poklop se používá pro povrch dlažby, chodníku, apod.



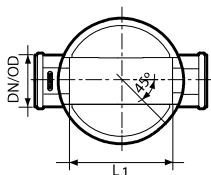
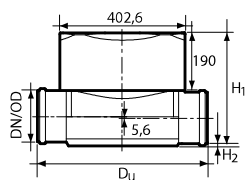
### 4. - 5. Plastový nebo litinový poklop A15

Používá se pro nebezpečné terény, pro „pochodzí“ zatížení. Poklop se umístí přímo na šachtovou rouru bez jakéhokoliv podkladu.



# Katalog výrobků

## Basic 400 – šachtová dna



### Šachtové dno z PP včetně těsnění – typ I (přímý tok)

KG DN/OD	D <sub>u</sub> mm	L <sub>1</sub> mm	H <sub>1</sub> mm	H <sub>2</sub> mm	KÓD
110	514	388	303,9	11,9	IF510110
160	562	372	355,5	17,9	IF511110
200	578	338	396,7	21,9	IF512110